

# Delta dizainas.

Geberit DuofixBasic potinkiniai rėmai su  
Delta mygtukais



**KNOW  
HOW**  
INSTALLED



# Delta serija

## Dizaino elementas ant sienos.

**Modernūs ir stilingi, kelių skirtingų spalvų vandens nuleidimo mygtukai kartu su aukštos kokybės potinkiniais bakeliais ir montavimo rėmais. Būtent tai yra Geberit Delta serija.**

Delta vandens nuleidimo mygtukų asortimentas sukurtas naudoti šiuolaikiniame vonios kambaryje. Mažesnių išmatavimų mygtukai puikiai dera prie naujausių dizaino tendencijų ir nepastebimai tampa harmoningo vonios kambario dalimi.

### Dizainas

Delta vandens nuleidimo mygtukų asortimente yra ir «Start-stop», ir dviejų vandens kiekių tipo mygtukų, kiekvienas iš jų tiekiamas trijų paklausiausių spalvų. Pasirinkti galima ir iš skirtingo dizaino - ne tik apvalūs, bet ir kvadratinai mygtukai tiks įvairiems vonios kambario stiliams.

### Platus pasirinkimas

Delta serija ne tik atitinka šiuolaikinį dizainą, tačiau pasižymi ir ypač aukšta kokybe. Delta serijos gaminiai sukuria pridėtinę vertę užsakovui.

### Bakeliai ir nuleidimo mygtukai

Delta serijos mygtukams tinka specialūs potinkiniai bakeliai, kurių išmatavimai suderinti su mažesnio dydžio mygtukais. Visa bakelio priežiūra ir aptarnavimas bet kuriuo metu gali būti lengvai atlikti nuėmus mygtuką.

# DuofixBasic potinkinis rėmas

## Lengvas montavimas.

### ↓ DuofixBasic potinkinis WC rėmas



#### Techninė informacija

- Vandens nuleidimas iš priekio.
- Skirta montuoti lengvų konstrukcijų pusės aukščio instaliacinėje sienelėje arba viso aukščio pertvaroje, taip pat prie mūro sienos arba prie lengvos konstrukcijos sienos.
- Pritaikyta pakabinamiems WC puodams, kurių tvirtinimo atstumas - 18 arba 23 cm.
- Ištraukiamos kojos grindų konstrukcijoje reguliuojamos 0-20 cm.

### ↓ DuofixBasic potinkinis praustuvo rėmas



#### Techninė informacija

- Skirta montuoti lengvų konstrukcijų pusės aukščio instaliacinėje sienelėje arba viso aukščio pertvaroje, taip pat prie mūro sienos arba prie lengvos konstrukcijos sienos.
- Ištraukiamos kojos grindų konstrukcijoje reguliuojamos 0-20 cm.
- Skirta praustuvams su maišytuvu montavimu ant praustuvo krašto.

### ↓ DuofixBasic potinkinis bidė rėmas



#### Techninė informacija

- Skirta montuoti lengvų konstrukcijų pusės aukščio instaliacinėje sienelėje arba viso aukščio pertvaroje, taip pat prie mūro sienos arba prie lengvos konstrukcijos sienos.
- Skirta bidė su vandens maišytuvu ant keramikos.
- Ištraukiamos kojos grindų konstrukcijoje reguliuojamos 0-20 cm.

## Delta vandens nuleidimo mygtukai

### Delta 11



Baltas  
→ 115.120.11.1  
Blizgiai chromuotas  
→ 115.120.21.1  
Chromuotas, matinis  
→ 115.120.46.1

### Delta 15



Nerūdijantis plienas  
→ 115.101.00.1  
Su antivandaline apsauga

### Delta 21



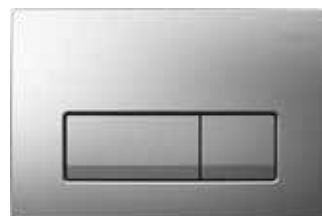
Baltas  
→ 115.125.11.1  
Blizgiai chromuotas  
→ 115.125.21.1  
Chromuotas, matinis  
→ 115.125.46.1

### Delta 50



Baltas  
→ 115.135.11.1  
Blizgiai chromuotas  
→ 115.135.21.1  
Chromuotas, matinis  
→ 115.135.46.1

### Delta 40



Baltas  
→ 115.105.11.1  
Blizgiai chromuotas  
→ 115.105.21.1  
Chromuotas, matinis  
→ 115.105.46.1

**Naujiena**

### ↓ DuofixBasic potinkinis pisuaro rėmas



#### Techninė informacija

- Ištraukiamos kojos grindų konstrukcijoje reguliuojamos 0-20 cm.
- Pisuaro montavimui.
- Skirta montuoti lengvų konstrukcijų pusės aukščio instaliacinėje sienelėje arba viso aukščio pertvaroje, taip pat prie mūro sienos arba prie lengvos konstrukcijos sienos.
- Skirta Geberit pisuaro vandens nuleidimo mygtukams 16x16 cm.

### ↓ Sensorinis DuofixBasic pisuaro valdymo mygtukas



#### Techninė informacija

- Montavimui į potinkinę dėžutę (pisuaro montavimo rėmą).
- Automatinis pisuaro vandens nuleidimas.
- Skirta montuoti ant pisuaro montavimo rėmų iš priekio.

115.817.11.5, baltas, 230V  
115.817.46.5, chromuotas matinis, 230V  
115.818.11.5, baltas, maitinimas nuo baterijos  
115.818.46.5, chromuotas matinis, maitinimas nuo baterijos

### ↓ Pneumatinis DuofixBasic pisuaro valdymo mygtukas

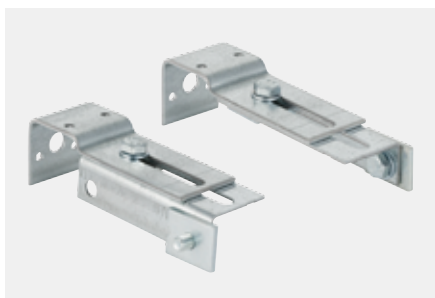


#### Techninė informacija

- Montavimui į potinkinę dėžutę (pisuaro montavimo rėmą).
- Rankinis pisuaro vandens nuleidimas.
- Skirta montuoti ant pisuaro montavimo rėmų iš priekio.

115.820.11.5, baltas, pneumatinis  
115.820.46.5, chromuotas matinis, pneumatinis

# DuofixBasic priedai



## DuofixBasic distancinių laikiklių komplektas

### Techninė informacija

- Skirta montuoti DuofixBasic potinkinius rėmus į viso aukščio lengvos konstrukcijos pertvaras arba prie mūro ir lengvos konstrukcijos sienų.

### Užsakymo informacija

- 111.839.00.1  
DuofixBasic distancinių laikiklių komplektas



## DuofixBasic sieninio montavimo komplektas su skersiniu

### Techninė informacija

- Skirta tvirtinti DuofixBasic potinkinius rėmus prie lengvos konstrukcijos ir mūro sienų. Naudojama tik esant pusės aukščio instaliacinei sieniei.

### Užsakymo informacija

- 111.813.00.1  
DuofixBasic sieninio montavimo komplektas su skersiniu



## DuofixBasic šoninio montavimo komplektas

### Techninė informacija

- Skirta DuofixBasic potinkinių rėmų montavimui į šonus.

### Užsakymo informacija

- 111.822.00.1  
DuofixBasic šoninio montavimo komplektas

Geberit atstovybė Lietuvoje  
Žygio g. 91  
LT-08234 Vilnius

T +370 700 22 894  
M +370 620 610 40

→ [www.geberit.lt](http://www.geberit.lt)