

Anvendelsesområder for Mapress i rustfrit stål 1.4401 Industri, 12–108 mm

Medium	Tætningsring ¹⁾	Driftstemperatur ¹⁾	Bemærkninger	Maks. driftstryk ¹⁾
Vand, kondensat, damp				
Varmt og koldt drikkevand		op til +85°C		
Grundvand		op til +120°C		
Brøndvand		op til +120°C		
Brandslukningsvand		op til +120°C		
Regnvand		op til +120°C	pH værdi ≥ 4,0	
Behandlet vand		op til +120°C		
Vand af højeste kvalitet		op til +120°C		
Kølevand		-30 til +120°C	Kun til testede og godkendte frostbeskyttelsesmidler	
Solvarmeanlæg	FPM grøn	op til +180°C	Kun til testede og godkendte frostbeskyttelsesmidler	
Opvarmningsvand		-30 til +120°C	Kun til testede og godkendte frostbeskyttelsesmidler	
Kondensat fra gasbrændere		op til +120°C		
Kondensat fra dampanlæg		op til +120°C		
Mættet damp	FEPM lysegrøn	op til +180°C		10 bar
Gasser				
Acetyl			Silikonefri udgave	1,5 bar
Argon				
Trykluft	FPM rød ²⁾		Bemærk: indeholder restolie	
Kuldioxid				
Kulsyra				
Ilt			Silikonefri udgave	
Ilt	HNBR gul		Rustfrit stål, gas 1.4401	
Nitrogen				
Brint			Silikonefri udgave eller rustfri gas 1.4401	
Naturgas	HNBR gul	-20°C til +70°C	Rustfrit stål, gas 1.4401	Afhænger af nationale godkendelser
Biogasser	HNBR gul	-20°C til +70°C	Rustfrit stål, gas 1.4401	Afhænger af nationale godkendelser
Ethanol				
Methanol				
Propanol				
Butan	HNBR gul	-20 °C til +70 °C	Rustfrit stål, gas 1.4401 gasfase	Afhænger af nationale godkendelser
Ethan	HNBR gul	-20 °C til +70 °C	Rustfrit stål, gas 1.4401 gasfase	Afhænger af nationale godkendelser
Methan	HNBR gul	-20 °C til +70 °C	Rustfrit stål, gas 1.4401 gasfase	Afhænger af nationale godkendelser
Propan	HNBR gul	-20 °C til +70 °C	Rustfrit stål, gas 1.4401 gasfase	Afhænger af nationale godkendelser
Vakuum				Absolut tryk på op til 100 mbar
Olier				
Fyringsolie EL	FPM rød			
Dieseloilie	FPM rød			
Biodiesel	FPM rød			
Mineralolie	FPM rød			
95-oktan benzin	FPM rød			
98-oktan benzin	FPM rød			
Sprinkler			På anmodning	

Geberits vejledninger skal følges i forbindelse med industriprojekter. Eventuelt vha. Geberit Mapress' montagevejledning og/eller gennem konsulent.

¹⁾ Med mindre anden værdi er specificeret: Tætningsring: CIIR sort (standard)
Driftstemperatur: +20 °C
Maks. driftstryk: 16 bar - industrianvendelser op til 25 bar efter samråd med Geberit

²⁾ Obligatoriske krav fra trykluft klasse 5 og højere

Ønsker du at vide mere om Geberits Mapress **press**fittingssystemer?
Så kan du finde flere oplysninger på www.geberit.dk

■ GEBERIT

■ GEBERIT

Sikre og pålidelige
rørforbindelser til industrien



Geberit A/S
Lyshøjen 2
8520 Lystrup

Tlf. 86 74 10 86
Fax 86 74 10 98

www.geberit.dk

112007



Pres uden stress!

Uanset om det drejer sig om anlæg og maskiner, kemikalie- og petrokemiske systemer eller skibsbyggeri, kræves der lækagefri, solide rørforbindelser ved alle rørinstallationer. Hvor det tidligere var nødvendigt at svejse, giver Geberits Mapress **press**fittingsystemer nu mulighed for at installere sikre og pålidelige rørledninger på næsten ingen tid.

Koblingsteknologi, der efterspørges over hele verden

Presteknologien er blevet en af standardmetoderne til forbindelse af rør. Geberit er en af verdens førende virksomheder inden for **press**fittingsystemer i rustfrit stål, ulegeret stål, kobber og kobber/nikkel/jern-legeringer. I dag leverer Geberit sine produkter til mange lande verden over fra fabrikken i [Langenfeld](#).

Systemet

Komponenterne i **press**fittingen, systemrøret og presværktøjet er tilpasset perfekt til hinanden og sikrer dermed, at rørforbindelserne forbliver tætte i lang tid. Når **press**fittingen og systemrøret presses sammen, skabes en permanent og meget stærk rørforbindelse. Den absolut tætte forbindelse sikres ved hjælp af tætningsringen, som fabrikken indsætter i sporet på **press**fittingen, og som derefter formes perfekt ved presningen. Formen tilpasses den pågældende anvendelse og fås i dimensionerne 12–108 mm, afhængig af materiale.

Systemets særlige egenskaber:

Samlingerne laves ved fysisk koldformning. Det betyder, at man undgår svejsning, brandfare, formgas, skrueforbindelser og besværlig håndtering. Derfor bruger mange Geberits Mapress **press**fittingsystem ved renovering og reparation af eksisterende rørledninger

Geberits Mapress systemkomponenter

Geberits Mapress **press**fittingsystem er et rørsystem, hvor komponenterne – Geberits Mapress **press**fittings og Mapress systemrør – presses sammen af det tilhørende presværktøj, så der skabes en permanent samling.

Energi- og forsyningsrør

Inden for anlæg og maskiner samt kemikalie- og den petrokemiske industri findes der meget forskelligt udstyr til fx drifts- og kølevand, behandlet procesvand, mættet damp- og kondensatrør, deioniseret vand, brandsluknings- og sprinklersystemer, hydranter, mineralolie og brændstof samt trykluft, brændbare gasser, inertgasser og tekniske gasser som ilt, brint og acetyl. Geberits Mapress **press**fittingsystem egner sig også til kemikalier, forudsat at dette godkendes af Geberit.

Geberits Mapress **press**fittings

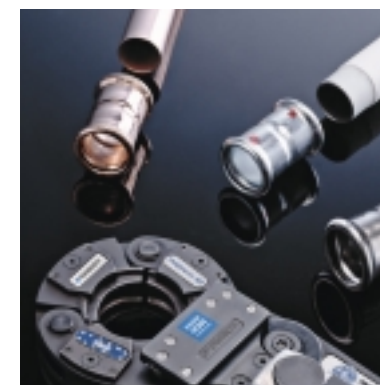
- Rustfrit Cr-Ni-Mo-stål, materialnr. 1.4401, 1.4404, 1.4571, 1.4581 (DIN EN 10088)
- Ulegeret stål, E 195 (RSt 34-2), materialnr. 1.0034 (DIN EN 10305), forzinket
- DHP-kobber, materialnr. CW 024A (DIN EN 1412)
- Kobber/nikkel/jern-legering CuNi10Fe1.6Mn materialedatablad WL 2.1972

Geberits Mapress systemrør

- Rustfrit Cr-Ni-Mo-stål, materialnr. 1.4401, min. 2,2 % Mo-indhold (DIN EN 10088)
- Ulegeret stål, E 195 (RSt 34-2), materialnr. 1.0034 (DIN EN 10305,6) plastbelagt
- Ulegeret stål, E 195 (RSt 34-2), materialnr. 1.0034 (DIN EN 10305,6) forzinket
- Ulegeret stål, E 220 (RSt 34-2), materialnr. 1.0241 (DIN EN 10305,6) galvaniseret indvendigt/udvendigt (DIN EN 10142 och 10147)

Geberit Mapress tætningsringe

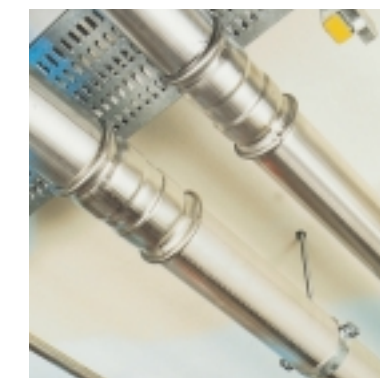
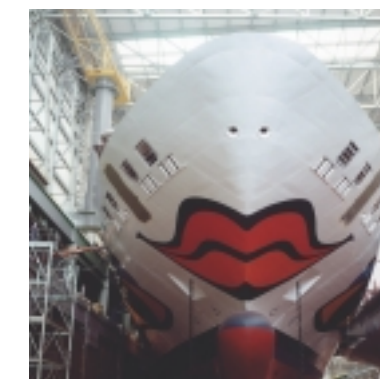
- CIIR-profileret tætningsring af kloreret isobuten-isoprenkopolymer (butylgummi), sort
- FPM-, FKM-fluoreret gummi, rød
- FEPM, FEKM tetrafluoroethylen-propylenkopolymer gummi (modificeret fluoreret gummi), grøn
- HNBR acrylonitril-butadiengummi (nitril gummi), brun/gul



Fordelene ved Geberits Mapress **press**fittingsystem

- Hurtig, nem, sikker og pålidelig rørinstallation
- Permanent samling, der forbliver helt tæt i lang tid
- Korrosionsbestandigt
- Brandsikkert
- Lav vægt
- Egnet til kombinerede installationer
- Indeholder ingen stoffer, der forhindrer vedhæftning af maling (LABS-frit)
- Ingen brandfare ved installation
- Stor fleksibilitet takket være et stort udvalg af rørdelle
- Mange forskellige anvendelsesområder takket være forskellige materialer
- Kort ventetid

Det er hverken nødvendigt at svejse eller skrue under installationsarbejdet. Det er en stor fordel, som montørerne sætter pris på, især når de arbejder med vanskelige vinkler i industrirørledninger eller på skibe. **Press**fittingsteknologien reducerer lønudgifterne med 25-40 % i forhold til traditionelle forbindelsesmetoder.

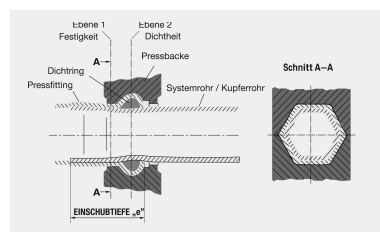


Geberit Mapress tilbyder ikke kun systemer og løsninger til energi- og forsyningsledninger, men blandt andet også til:

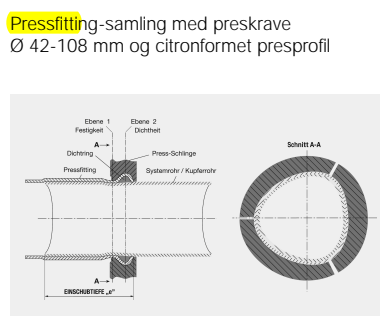
- Gasledninger
- Sprinkler- og brandslukningsanlæg
- Airconditionanlæg
- Drænrør
- Rørledninger på områder med eksplosionsbeskyttelse
- Rørledninger i sterile rum
- Rørledninger inden for skibsbyggeri

Globale godkendelser

Takket være talrige international godkendelser bliver Geberits **press**fittingsystemer ikke kun anvendt inden for industrien, men også inden for skibsbyggeri. Geberits kvalitetssystem er certificeret af Materialprüfungsamt i Nordrhein-Westfalen i henhold til DIN EN ISO 9001 ff.



Pressfitting-samling med presbakke Ø 12–35 mm og sekskantet presprofil



Pressfitting-samling med preskrave Ø 42–108 mm og citronformet presprofil